

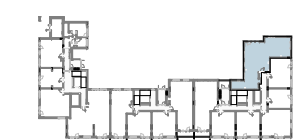
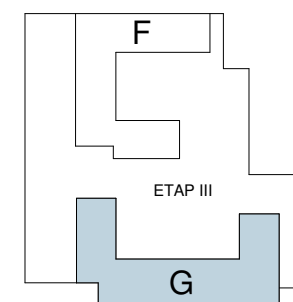
**LEGENDA:**

- ŚCIANA NIEROZBIERALNA
- ŚCIANKA DZIAŁOWA NADAJĄCA SIĘ DO DEMONTAŻU
- Hp= WYSOKOŚĆ PARAPETU
- GRANICA PRZEKRYCIA

PIĘTRO		0
<b>MIESZKANIE</b>		<b>G. 3. 0. 58</b>
nr	nazwa pomieszczenia	pow (m <sup>2</sup> )
1	HOL	7,27m <sup>2</sup>
2	SALON Z ANEKSEM	33,18m <sup>2</sup>
3	SYPIALNIA	11,40m <sup>2</sup>
4	SYPIALNIA	11,44m <sup>2</sup>
5	SYPIALNIA	13,15m <sup>2</sup>
6	ŁAZIENKA	4,30m <sup>2</sup>
7	ŁAZIENKA	7,49m <sup>2</sup>
8	WC	2,24m <sup>2</sup>
9	PRALNIA	1,57m <sup>2</sup>
10	GARDEROBA	5,68m <sup>2</sup>
11	KORYTARZ	5,70m <sup>2</sup>
Powierzchnia pod ściankami działowymi		2,83m <sup>2</sup>
<b>POWIERZCHNIA</b>		<b>106,25m<sup>2</sup></b>
12	TARAS	4,68m <sup>2</sup>
13	OGRÓDEK	112,65m <sup>2</sup>

12.04.2021

UL. KONSTRUKTORSKA



- Przedstawione w tym materiale elementy wyposażenia mają jedynie charakter poglądowy, stanowią propozycję aranżacji i nie są objęte ofertą sprzedaży lokalu mieszkalnego/usługowego przedstawioną przez Yawa Sp. z o.o. 1 Sp.k.
- Powierzchnia użytkowa pomieszczeń obliczona jest wg normy PN-ISO 9836: „Pole powierzchni podane się w m<sup>2</sup> z dokładnością do dwóch miejsc po przecinku.” Powierzchnia użytkowa jest „obliczana dla wymiarów budynku w stanie wykończonym, na poziomie podłogi nie licząc listew przypodłogowych, progów itp.” Do powierzchni użytkowej mieszkania „wliczone są także elementy nadające się do demontażu takie jak: ścianki działowe, rury, kanały”.
- Powierzchnie pomieszczeń zostaną ponownie określone w dokumentacji powykonawczej na podstawie pomiarów geodezyjnych dokonanych zgodnie z obowiązującymi przepisami prawa i w związku z tym mogą ulec nieznacznej zmianie w stosunku do podanych w tym materiale.
- Wymiary pomieszczeń, lokalizację przyborów sanitarnych, podłączeń pod urządzenia sanitarne itp. podano zgodnie z projektem budowlanym. Mogą wystąpić niewielkie różnice wymiarów i usytuowania elementów powstałe w trakcie realizacji prac budowlanych.
- Podane wymiary liniowe nie uwzględniają wykończenia tynkiem.
- Pomiarów pod projekt aranżacji, zakup mebli, urządzeń i wyposażenia należy dokonać z natury po zakończeniu realizacji.