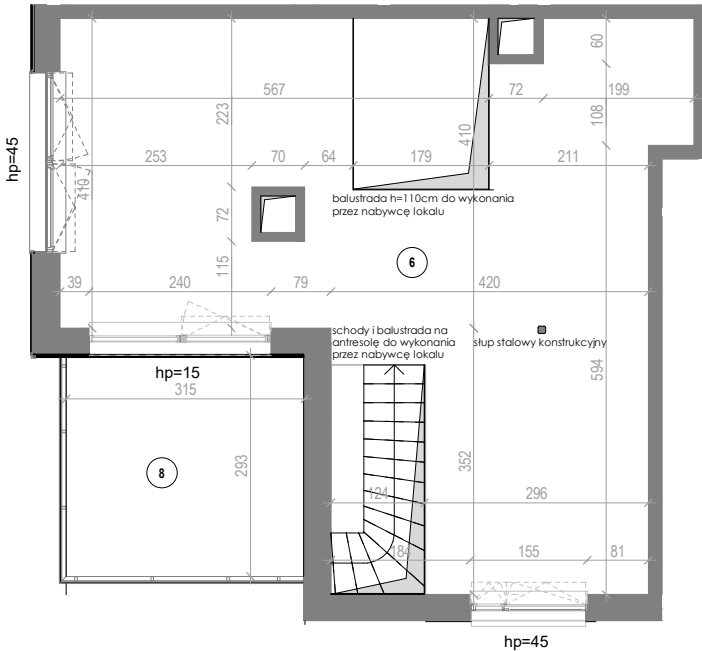


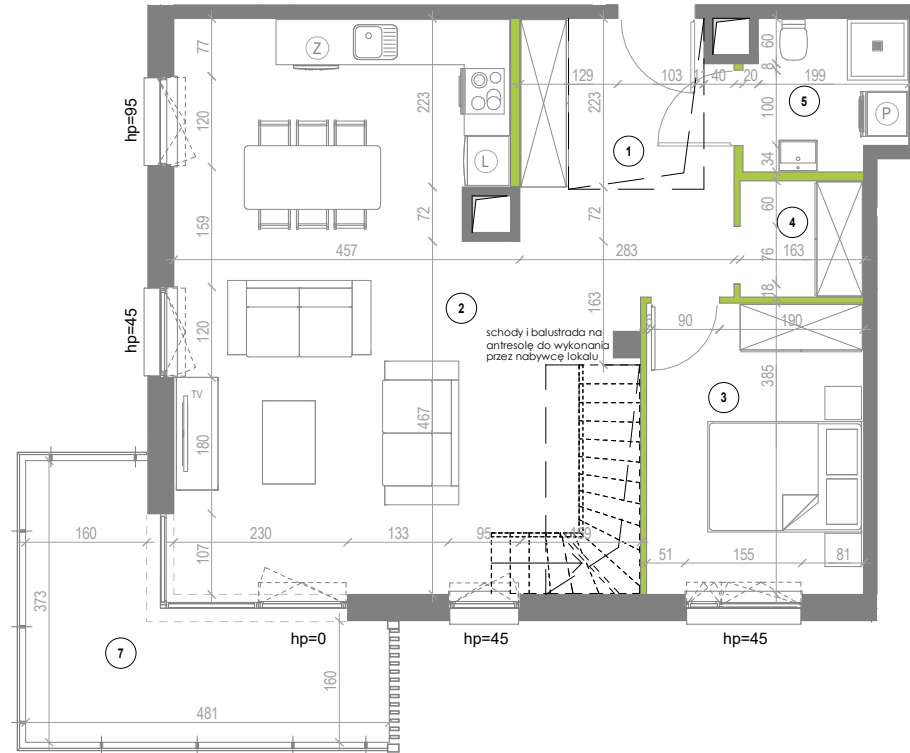
2 POKOJE, 2 PIĘTRO

Apartament A.2.22

Nr	Nazwa pomieszczenia	pow.[m ²]
1	Hol	10.04 m ²
2	Salon z aneksem kuchennym	39.84 m ²
3	Sypialnia	10.84 m ²
4	Szafa	2.42 m ²
5	Łazienka	3.99 m ²
Pow. pod ściankami działowymi		1.67 m ²
Powierzchnia		68.80 m²
6	Antresola	38.43 m ²
Powierzchnia z antresolą		107.23 m²
7	Balkon	11.57 m ²
8	Taras	9.57 m ²



ANTRESOLA DO ARANŻACJI PRZEZ NABYWCĘ LOKALU

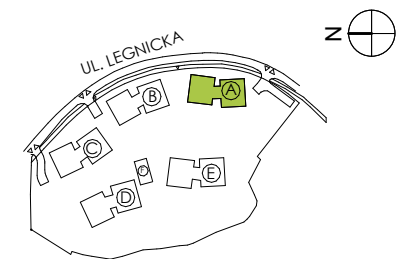


0 1 2 3 4 5[m]

LEGENDA:

SKALA 1:100

	ŚCIANA NIEROZBIERALNA
	ŚCIANKA DZIAŁOWA NADAJĄCA SIĘ DO DEMONTAŻU
hp	WYSOKOŚĆ MIERZONA DO SPODU OKNA WZGLĘDEM POŚADZKI LOKALU
	OBRYŚ BALKONÓW NA WYŻSZEJ KONDYGNACJI
	OTWÓR W STROPIE



1. Przedstawione w tym materiale elementy wyposażenia mają jedynie charakter poglądowy, stanowią propozycję aranżacji i nie są objęte ofertą sprzedaży lokalu mieszkalnego/usługowego przedstawioną przez Yawa Sp. z o.o. 7 Sp. k.

2. Powierzchnia użytkowa pomieszczeń obliczona jest wg normy PN-ISO 9836 "Pole powierzchni podaje się w m² z dokładnością do dwóch miejsc po przecinku."

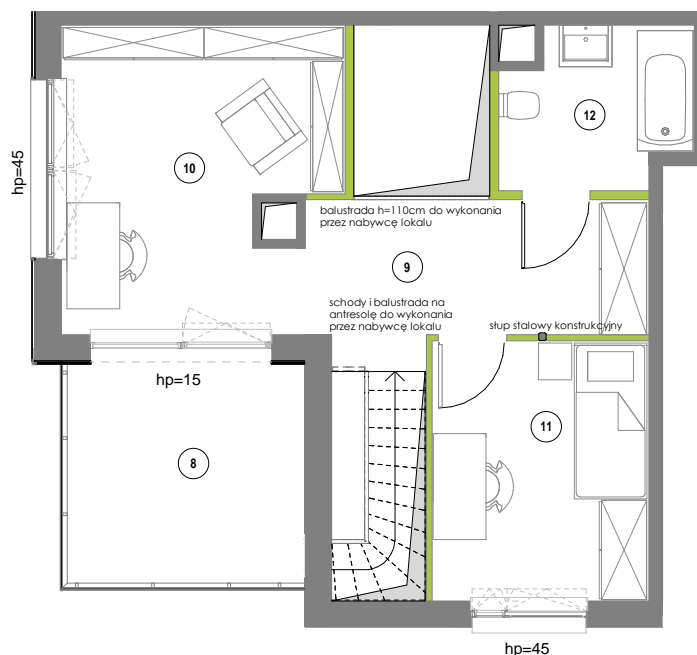
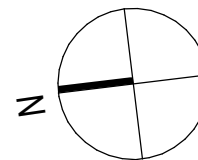
"Powierzchnia użytkowa jest obliczana dla wymiarów budynku w stanie wykończonym, na poziomie podłogi nie licząc listew przypodłogowych, progów itp". Do powierzchni użytkowej mieszkania "wliczane są także elementy nadające się do demontażu takie jak: ścianki działowe, rury, kanały."

3. Powierzchnie pomieszczeń zostaną ponownie określone w dokumentacji powykonawczej na podstawie pomiarów geodezyjnych dokonanych zgodnie z obowiązującymi przepisami prawa i w związku z tym mogą ulec nieznacznej zmianie w stosunku do podanych w tym materiale.

4. Wymiary pomieszczeń, lokalizację przyrządów sanitarnych, podłączeń pod urządzenia sanitarne itp. podano zgodnie z projektem budowlanym. Mogą wystąpić niewielkie różnice wymiarów i usytuowania elementów powstałe w trakcie realizacji prac budowlanych.

5. Podane wymiary liniowe nie uwzględniają wykończenia tynkiem.

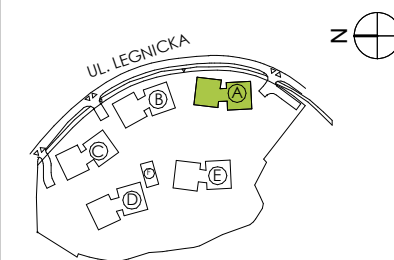
6. Pomiarów pod projekt aranżacji, zakup mebli, urządzeń i wyposażenia należy dokonać z natury po zakończeniu realizacji.



2 POKOJE, 2 PIĘTRO

Apartament A.2.22 antresola przykładowa aranżacja

Nr	Nazwa	pow. [m2]
9	Hol	8.56 m ²
10	Gabinet	13.68 m ²
11	Sypialnia	9.68 m ²
12	Łazienka	4.86 m ²
	Pow. pod ściankami działowymi	1.65 m ²
	Powierzchnia	38,43 m²
8	Taras	9.57 m ²



1. Przedstawione w tym materiale elementy wyposażenia mają jedynie charakter poglądowy, stanowią propozycję aranżacji i nie są objęte ofertą sprzedaży lokalu mieszkalnego/usługowego przedstawioną przez Yawa Sp. z o.o. 7 Sp. k.

2. Powierzchnia użytkowa pomieszczeń obliczona jest wg normy PN-ISO 9836 "Pole powierzchni podaje się w m² z dokładnością do dwóch miejsc po przecinku."

"Powierzchnia użytkowa jest obliczana dla wymiarów budynku w stanie wykończonym, na poziomie podłogi nie licząc listew przypodłogowych, progów itp". Do powierzchni użytkowej mieszkania "wliczane są także elementy nadające się do demontażu takie jak: ścianki działowe, rury, kanały."

3. Powierzchnie pomieszczeń zostaną ponownie określone w dokumentacji powykonawczej na podstawie pomiarów geodezyjnych dokonanych zgodnie z obowiązującymi przepisami prawa i w związku z tym mogą ulec nieznacznej zmianie w stosunku do podanych w tym materiale.

4. Wymiary pomieszczeń, lokalizację przyborów sanitarnych, podłączeń pod urządzenia sanitarne itp. podano zgodnie z projektem budowlanym. Mogą wystąpić niewielkie różnice wymiarów i usytuowania elementów powstałe w trakcie realizacji prac budowlanych.

5. Podane wymiary liniowe nie uwzględniają wykończenia tynkiem.

6. Pomiarów pod projekt aranżacji, zakup mebli, urządzeń i wyposażenia należy dokonać z natury po zakończeniu realizacji.

LEGENDA:

SKALA 1:100

	ŚCIANA NIEROZBIERALNA
	ŚCIANKA DZIAŁOWA NADAJĄCA SIĘ DO DEMONTAŻU
hp	WYSOKOŚĆ MIERZONA DO SPODU OKNA WZGLĘDEM POŚADZKI LOKALU
	OBRYŚ BALKONÓW NA WYŻSZEJ KONDYGNACJI
	OTWÓR W STROPIE

