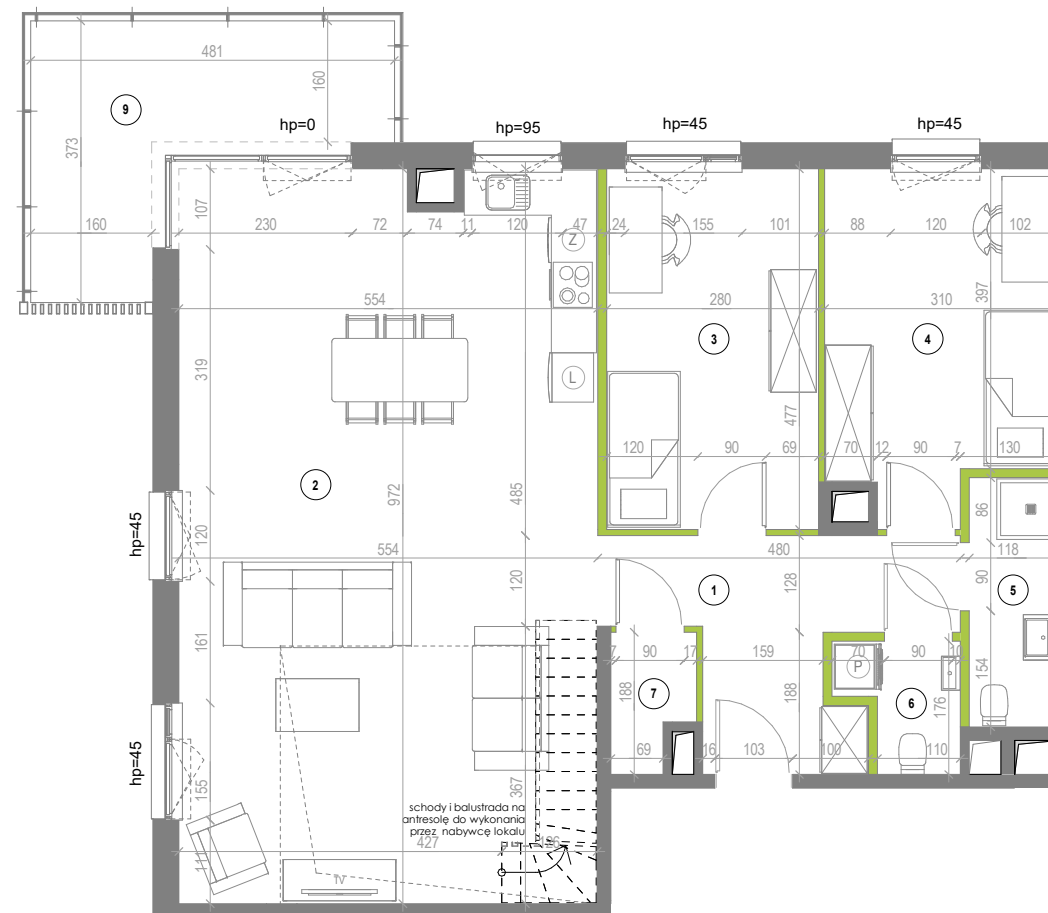
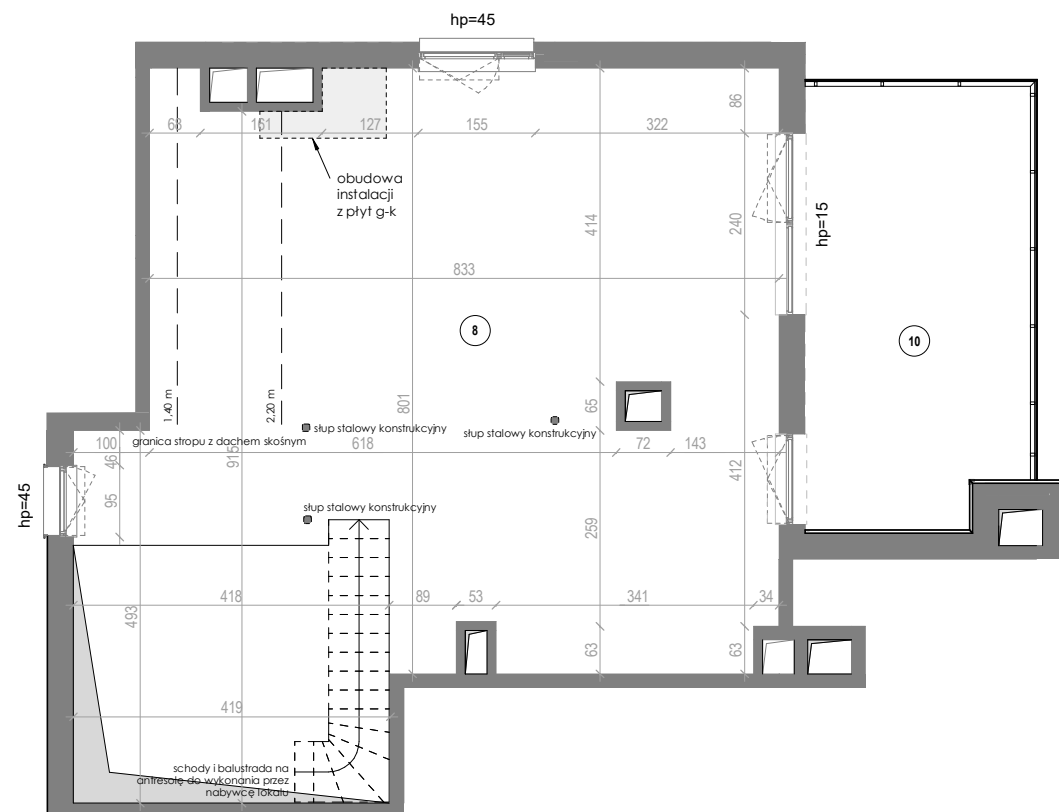


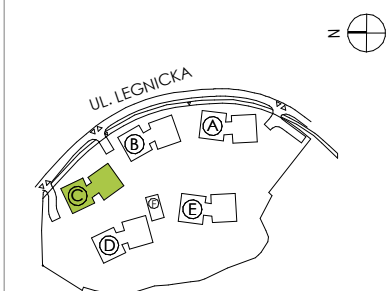
3 POKOJE, 2 PIĘTRO

Apartament C.2.23

| Nr | Nazwa pomieszczenia             | pow.[m2]                    |
|----|---------------------------------|-----------------------------|
| 1  | Hol                             | 9.34 m <sup>2</sup>         |
| 2  | Salon z aneksem kuchennym       | 52.93 m <sup>2</sup>        |
| 3  | Sypialnia                       | 13.13 m <sup>2</sup>        |
| 4  | Sypialnia                       | 13.05 m <sup>2</sup>        |
| 5  | Łazienka                        | 3.75 m <sup>2</sup>         |
| 6  | Wc                              | 2.27 m <sup>2</sup>         |
| 7  | Spizarnia                       | 1.74 m <sup>2</sup>         |
|    | Pow. pod ściankami dział.       | 3.16 m <sup>2</sup>         |
|    | <b>Powierzchnia</b>             | <b>99.37 m<sup>2</sup></b>  |
| 8  | Antresola                       | 55.47 m <sup>2</sup>        |
|    | <b>Powierzchnia z antresolą</b> | <b>154.84 m<sup>2</sup></b> |
| 9  | Balkon                          | 11.13 m <sup>2</sup>        |
| 10 | Taras                           | 17.32 m <sup>2</sup>        |



ANTRESOLA DO ARANŻACJI PRZEZ NABYWCĘ LOKALU

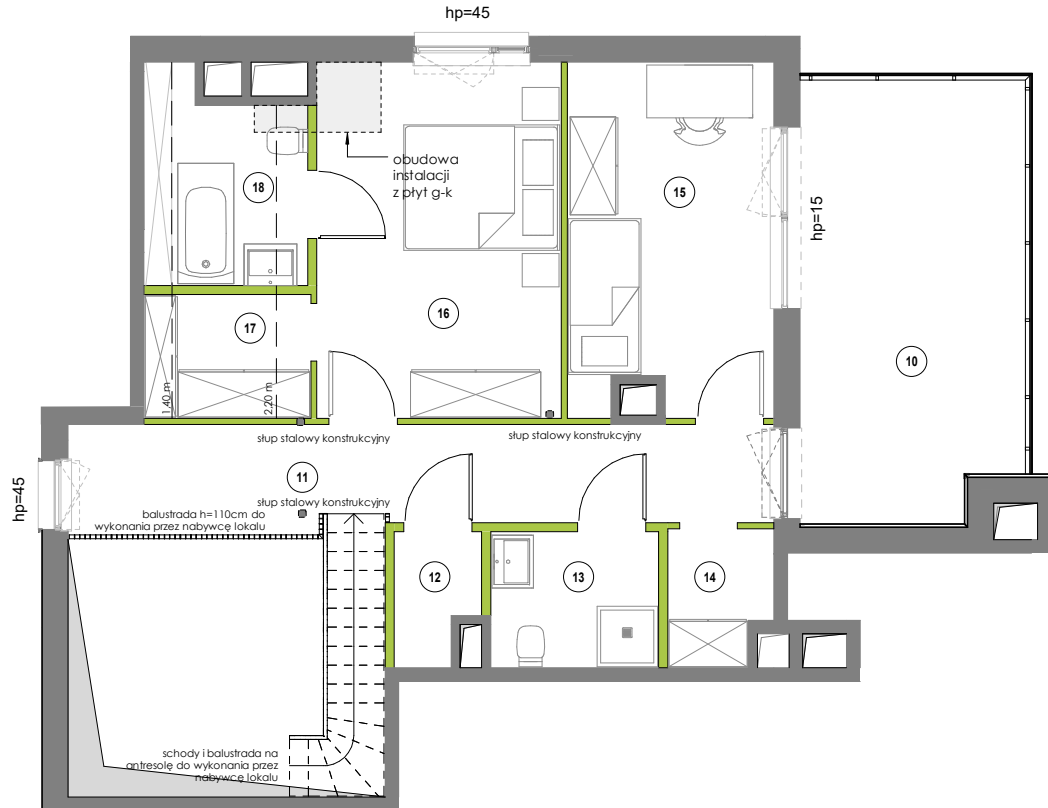
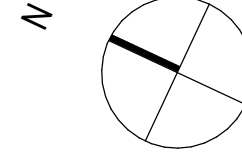


1. Przedstawione w tym materiale elementy wyposażenia mają jedynie charakter poglądowy, stanowią propozycję aranżacji i nie są objęte ofertą sprzedaży lokalu mieszkalnego/usługowego przedstawioną przez Yawa Sp. z o.o. 7 Sp. k.
2. Powierzchnia użytkowa pomieszczeń obliczona jest wg normy PN-ISO 9836 "Pole powierzchni podaje się w m<sup>2</sup> z dokładnością do dwóch miejsc po przecinku." "Powierzchnia użytkowa jest obliczana dla wymiarów budynku w stanie wykończonym, na poziomie podłogi nie licząc listew przypodłogowych, progów itp". Do powierzchni użytkowej mieszkania "wliczane są także elementy nadające się do demontażu takie jak: ścianki działowe, rury, kanały."
3. Powierzchnie pomieszczeń zostaną ponownie określone w dokumentacji powykonawczej na podstawie pomiarów geodezyjnych dokonanych zgodnie z obowiązującymi przepisami prawa i w związku z tym mogą ulec nieznacznej zmianie w stosunku do podanych w tym materiale.
4. Wymiary pomieszczeń, lokalizację przyborów sanitarnych, podłączeń pod urządzenia sanitarne itp. podano zgodnie z projektem budowlanym. Mogą wystąpić niewielkie różnice wymiarów i usytuowania elementów powstałe w trakcie realizacji prac budowlanych.
5. Podane wymiary liniowe nie uwzględniają wykończenia tynkiem.
6. Pomiarów pod projekt aranżacji, zakup mebli, urządzeń i wyposażenia należy dokonać z natury po zakończeniu realizacji.

LEGENDA:

- ŚCIANA NIEROZBIERALNA
- ŚCIANKA DZIAŁOWA NADAJĄCA SIĘ DO DEMONTAŻU
- hp WYSOKOŚĆ MIERZONA DO SPODU OKNA WZGLĘDEM POSADZKI LOKALU
- OBRYS BALKONÓW NA WYŻSZEJ KONDYGNACJI
- OTWÓR W STROPIE

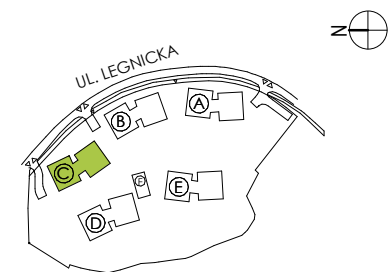




3 POKOJE, 2 PIĘTRO

## Apartament C.2.23 antresola przykładowa aranżacja

| Nr | Nazwa pomieszczenia       | pow.[m2]                   |
|----|---------------------------|----------------------------|
| 11 | Hol                       | 12.48 m <sup>2</sup>       |
| 12 | Pom.gosp.                 | 1.71 m <sup>2</sup>        |
| 13 | Łazienka                  | 3.88 m <sup>2</sup>        |
| 14 | Szafa                     | 2.28 m <sup>2</sup>        |
| 15 | Sypialnia                 | 12.23 m <sup>2</sup>       |
| 16 | Sypialnia                 | 14.98 m <sup>2</sup>       |
| 17 | Szafa                     | 1.60 m <sup>2</sup>        |
| 18 | Łazienka                  | 2.53 m <sup>2</sup>        |
|    | Pow. pod ściankami dział. | 3.78 m <sup>2</sup>        |
|    | <b>Powierzchnia</b>       | <b>55.47 m<sup>2</sup></b> |
| 10 | Taras                     | 17.32 m <sup>2</sup>       |



1. Przedstawione w tym materiale elementy wyposażenia mają jedynie charakter poglądowy, stanowią propozycję aranżacji i nie są objęte ofertą sprzedaży lokalu mieszkalnego/usługowego przedstawioną przez Yawa Sp. z o.o. 7 Sp. k.
2. Powierzchnia użytkowa pomieszczeń obliczona jest wg normy PN-ISO 9836 "Pole powierzchni podaje się w m<sup>2</sup> z dokładnością do dwóch miejsc po przecinku."  
"Powierzchnia użytkowa jest obliczana dla wymiarów budynku w stanie wykończonym, na poziomie podłogi nie licząc listew przypodłogowych, progów itp". Do powierzchni użytkowej mieszkania "wliczane są także elementy nadające się do demontażu takie jak: ścianki działowe, rury, kanały.
3. Powierzchnie pomieszczeń zostaną ponownie określone w dokumentacji powykonawczej na podstawie pomiarów geodezyjnych dokonanych zgodnie z obowiązującymi przepisami prawa i w związku z tym mogą ulec nieznacznej zmianie w stosunku do podanych w tym materiale.
4. Wymiary pomieszczeń, lokalizację przyborów sanitarnych, podłączeń pod urządzenia sanitarne itp. podano zgodnie z projektem budowlanym. Mogą wystąpić niewielkie różnice wymiarów i usytuowania elementów powstałe w trakcie realizacji prac budowlanych.
5. Podane wymiary liniowe nie uwzględniają wykończenia tynkiem.
6. Pomiarów pod projekt aranżacji, zakup mebli, urządzeń i wyposażenia należy dokonać z natury po zakończeniu realizacji.

### LEGENDA:

- ŚCIANA NIEROZBIERALNA
- ŚCIANKA DZIAŁOWA NADAJĄCA SIĘ DO DEMONTAŻU
- hp WYSOKOŚĆ MIERZONA DO SPODU OKNA WZGLĘDEM POSADZKI LOKALU
- OBRYŚY BALKONÓW NA WYŻSZEJ KONDYGNACJI
- OTWÓR W STROPIE

SKALA 1:100

