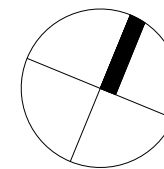


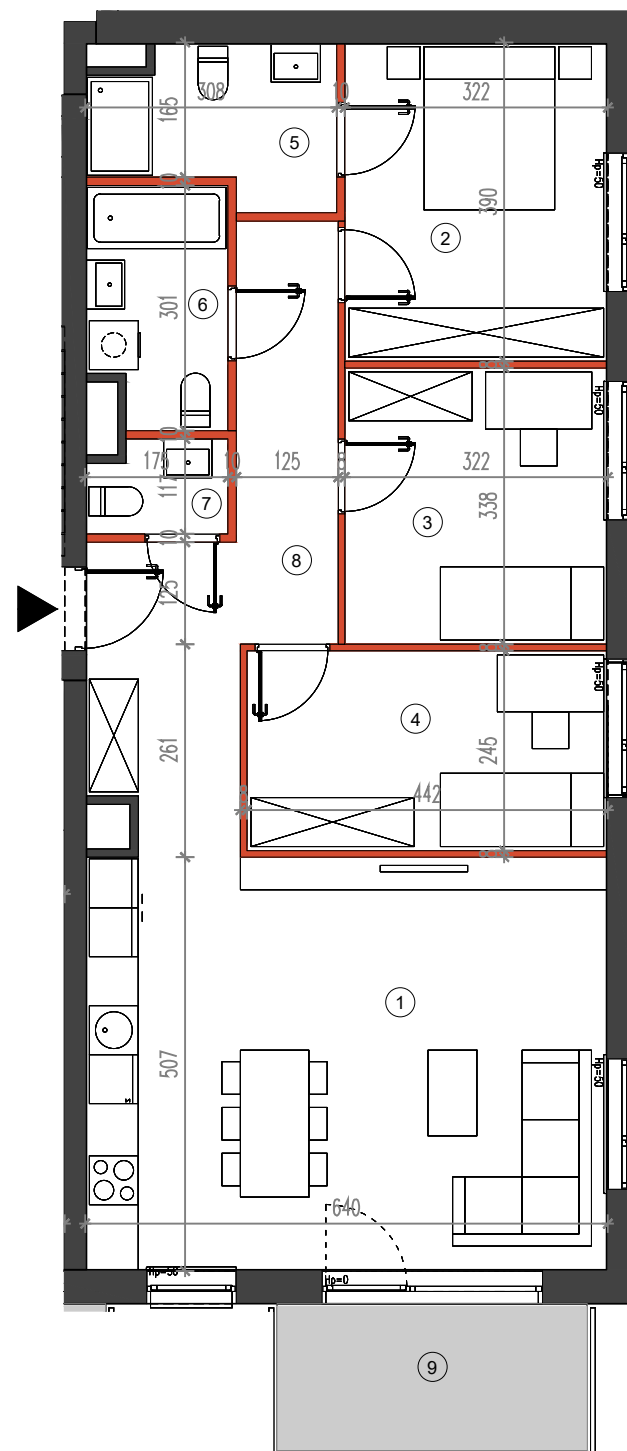
SOHO  
12



**YAREAL**

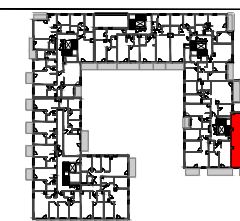
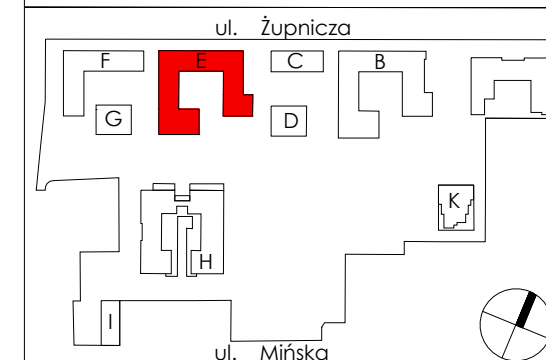
Yawa Sp. z o.o. 4 Sp. k.  
ul. Giełdowa 1, 01-211 Warszawa

SOHO  
12



PIĘTRO 2  
**MIESZKANIE E.5.2.153**

nr	nazwa pomieszczenia	pow (m <sup>2</sup> )
1	Pokój z aneksem	32.20
2	Pokój	12.47
3	Pokój	10.85
4	Pokój	10.79
5	Łazienka	5.17
6	Łazienka	4.87
7	WC	1.88
8	Hol	13.22
	Powierzchnia pod ściankami działowymi	2.84
	<b>POWIERZCHNIA</b>	<b>94.29</b>
9	Balkon	6.73



- Przedstawione w tym materiale elementy wyposażenia mają jedynie charakter poglądowy, stanowią propozycję aranżacji i nie są objęte ofertą sprzedaży lokalu mieszkalnego/usługowego przedstawioną przez Yawa Sp. z o.o. 4 Sp.k.
- Powierzchnia użytkowa pomieszczeń obliczona jest wg normy PN-ISO 9836: „Pole powierzchni podane jest w m2 z dokładnością do dwóch miejsc po przecinku.” Powierzchnia użytkowa jest „obliczana dla wymiarów budynku w stanie wykończonym, na poziomie podłogi nie licząc listew przypodłogowych, progów itp.” Do powierzchni użytkowej mieszkania „wliczane są także elementy nadające się do demontażu takie jak: ścianki działowe, rury, kanały”.
- Powierzchnie pomieszczeń zostaną ponownie określone w dokumentacji powykonawczej na podstawie pomiarów geodezyjnych dokonanych zgodnie z obowiązującymi przepisami prawa i w związku z tym mogą ulec nieznacznej zmianie w stosunku do podanych w tym materiale.
- Wymiary pomieszczeń, lokalizację przyborów sanitarnych, podłączeń pod urządzenia sanitarne, pionów instalacyjne itp. podano zgodnie z projektem budowlanym. Mogą wystąpić niewielkie różnice wymiarów i usytuowania elementów powstałe w trakcie realizacji prac budowlanych.
- Podane wymiary liniowe nie uwzględniają wykończenia tynkiem.
- Pomiarów pod projekt aranżacji, zakup mebli, urządzeń i wyposażenia należy dokonać z natury po zakończeniu realizacji.

**LEGENDA:**

- ŚCIANA NIEROZBIERALNA
- ŚCIANKA DZIAŁOWA NADAJĄCA SIĘ DO DEMONTAŻU
- H<sub>p</sub>= WYSOKOŚĆ PARAPETU

DATA WYDANIA KARTY: 24.01.2024

**HRA**  
ARCHITEKCI

HRA Architekci Sp. z o.o. Sp.k  
ul. Klimczaka 8-65  
02-797 Warszawa